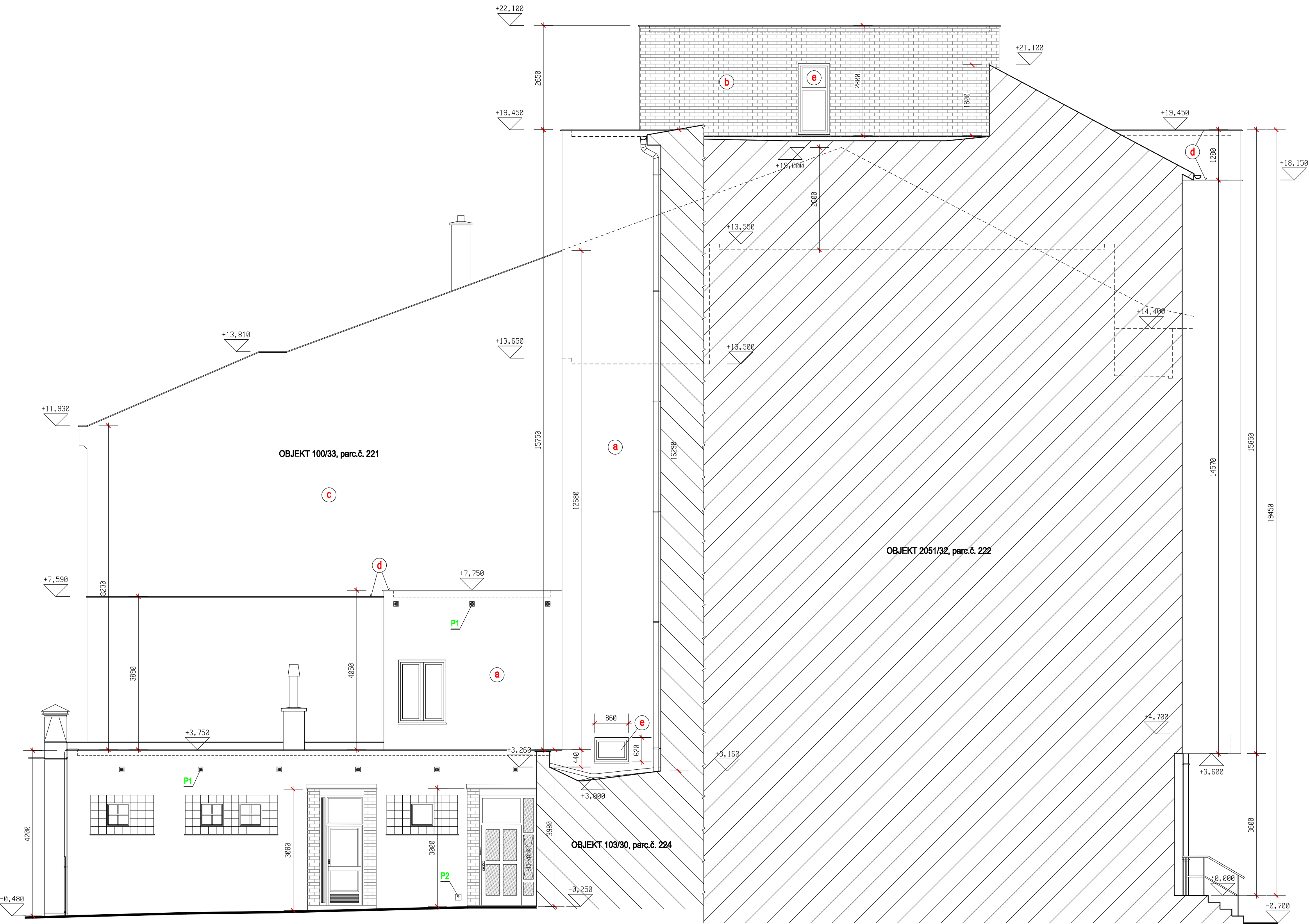


POHLED BOČNÍ - VÝCHODNÍ M 1:75
STÁVAJÍCÍ STAV



LEGENDA

- (a)** UNĚJŠÍ BRIZOLITOVÁ OMÍTKA V ŠEDÉM PŘÍRODNÍM ODSTÍNU
- (b)** OBKLAD FASÁDNÍM GLAZOVANÝM PÁSKEM - KABŘINEC V HNĚDÉM ODSTÍNU
- (c)** UNĚJŠÍ ŠTUKOVÁ OMÍTKA V RŮŽOVÉM ODSTÍNU
- (d)** KLEMPÍŘSKÉ PRUKY Z Pz PLECHU V ČERVENÉM ODSTÍNU, ČÁST Z TIŽN PLECHU PARAPETY OKEN Z TAŽENÉHO HLINÍKU V BÍLÉ BARVĚ
- (e)** PLASTOVÁ OKNA A DVEŘE ZASKLENÉ IZOLAČNÍM DVOJSKLEM V BÍLÉ BARVĚ

POPISKY

- P1** PROVĚTRÁVACÍ MŘÍŽKY V PZ ÚPRAVĚ
- P2** EL. INSTALAČNÍ KRABICE

ČÁST OBJEKTU MIMO PROJEKTOVÉ ŘEŠENÍ

ORIENTACE



OBJEKT K BYDLENÍ
HLAUNÍ NÁMĚSTÍ 2051/32, KRNOV
parc.č. 222 - 441m2
k.ú. KRNOV - HORNÍ PŘEDMĚSTÍ [674737]



POZNÁMKY
- STÁVAJÍCÍ STAV BYL UYNESEN NA PODKLADĚ PROJEKTOVÉ DOKUMENTACE Z ROKU 3/1988 ZPRACOVANÉ PODNIKEM ČESKÉHO SVAZU BYTOVÝCH DRUŽSTEV A NA PODKLADĚ MÍSTNÍHO ŠETŘENÍ S DOMĚŘENÍM
- NEDOSTUPNÉ DETAILY, A TO PŘEDEVŠÍM V OBLASTI STŘECHY SE MOHOU LIŠIT OD SKUTEČNOSTI

OPRAVA A ZATEPLENÍ FASÁDY OBJEKTU
HLAUNÍ NÁMĚSTÍ 2051/32, KRNOV

INVESTOR: MĚSTO KRNOV
HLAUNÍ NÁMĚSTÍ 96/1, 794 01 KRNOV

PROJEKTANT
R. ZATLOUKAL

PARÉ ČÍSLO

POHLED BOČNÍ - VÝCHODNÍ
STÁVAJÍCÍ STAV
D.1.1 ARCHITEKTONICKO-STAVEBNÍ ŘEŠENÍ

RZ 91-2017/13
PROSINEC 2018
TECHNICKÁ POMOC
měřítka 1:75
ozn.výkr. D.1.1-9